

	2002		2003		2004		2005		Media	
consumi annui gas m3	0	-	57.700.000	-9,53%	52.200.000	6,51%	55.600.000	55.166.667	-3,64%	
gradi giorno	2.305	-	2.536		2.403		2.629			
consumi annui (parametrati all'andamento climatico) m3/GG	0	-	22.751,86	-4,50%	21.727,35	-2,66%	21.150,22	21.876,48		

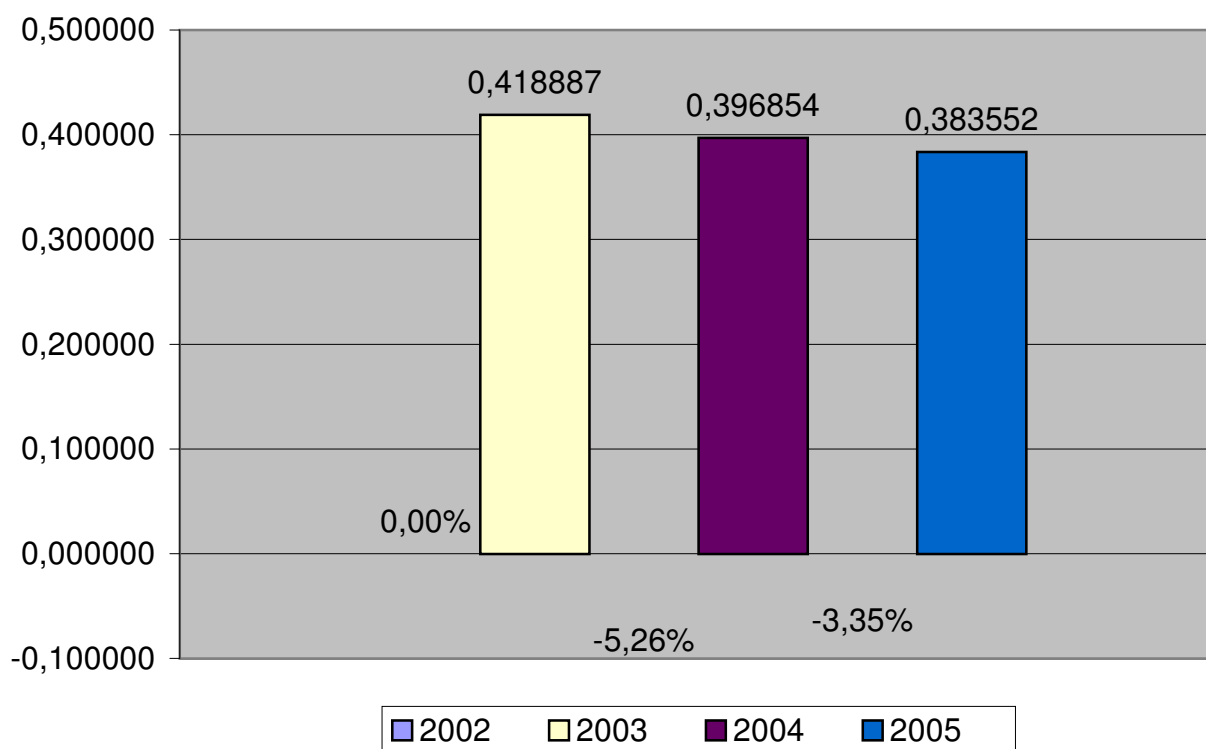
	2002		2003		2004		2005		Media	
N. residenti	53862	0,84%	54315	0,80%	54749	0,72%	55143	54517	0,79%	
N. nuclei familiari	22080	1,95%	22511	1,63%	22879	1,60%	23245	22679	1,76%	

	2002		2003		2004 (1)		2005 (2)		Media	
N. clienti ENI - Italgas	22.147	2,16%	22.625	1,86%	23.046	3,27%	23.800	22.905	2,49%	

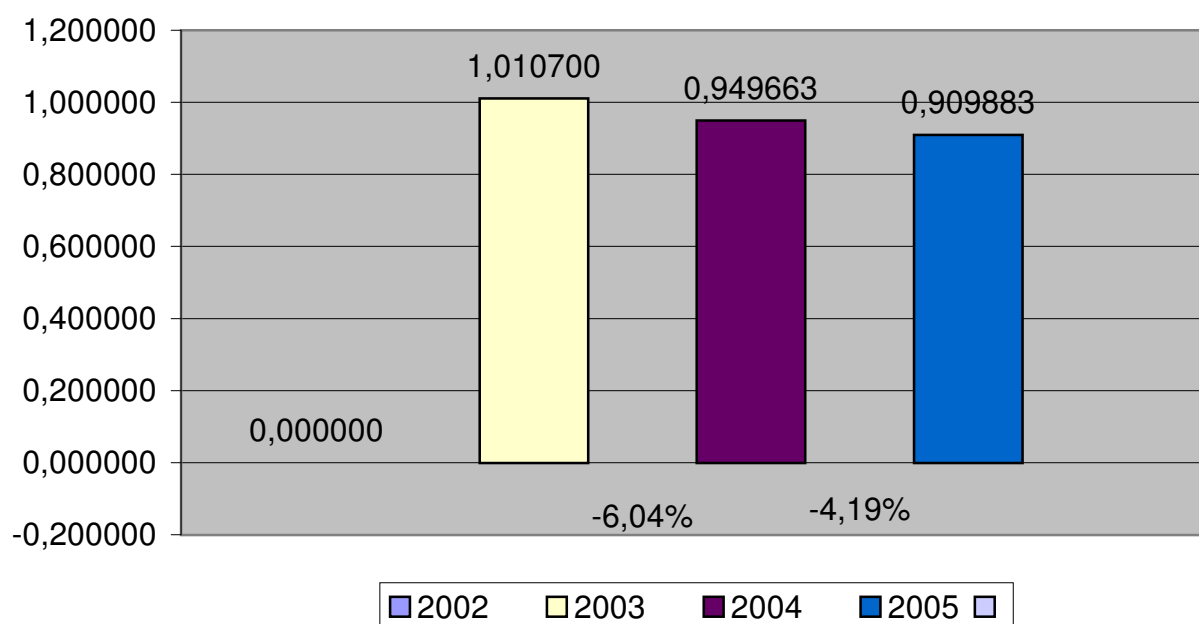
	2002		2003		2004		2005	
consumi annui (parametrati all'andamento climatico e all'andamento demografico # residenti)	-		0,418887	-5,26%	0,396854	-3,35%	0,383552	
consumi annui (parametrati all'andamento climatico e all'andamento demografico # nuclei familiari)	-		1,010700	-6,04%	0,949663	-4,19%	0,909883	

	2002		2003		2004		2005	
consumi annui (parametrati all'andamento climatico e all'andamento delle utenze gas)	-		1,005607	-6,25%	0,942782	-5,74%	0,888665	

Andamento parametrato ai residenti



Andamento parametrato ai nuclei familiari



Andamento parametrato alle utenze gas

